



PARTICIPEZ À LA CONCERTATION !

Dès la mi-décembre et jusqu'à la fin février, une large démarche de concertation associant l'intégralité des publics et des territoires concernés est organisée...

... pour que chacun puisse s'informer et donner son avis ;

... pour que le futur réseau de bus réponde au mieux aux besoins de ses usagers actuels et futurs !

Informez-vous !

- **Le dossier de la concertation**, disponible en ligne et mis à disposition lors des rencontres terrain.
- **La plateforme participative : participer-bus-2025.ampmetropole.fr**
- **La cartographie interactive** présentant le réseau actuel et les évolutions proposées, consultable sur la plateforme participative.
- **Les boîtes à idées**, présentes en permanence dans les mairies concernées et dans différents lieux de vie et d'usage.

Donnez votre avis !

- **Le questionnaire**, disponible en format papier (sur les boîtes à idées et lors des rencontres terrain) et en version numérique sur la plateforme participative : participer-bus-2025.ampmetropole.fr
- **Les espaces de contribution complémentaires (cahier d'acteurs)**, mis à disposition sur la plateforme numérique participative : participer-bus-2025.ampmetropole.fr

Métropole Aix-Marseille-Provence - 58 boulevard Charles Liou - 13007 MARSEILLE - Création : DIGACRESE - 12/2022 - Crédit Photos © David Garret / MAMP



Pour participer aux rencontres terrain

- **19 stands de la concertation pendant une demi-journée sur chaque arrondissement ou commune concerné par le projet** pour aller à la rencontre des habitants.
- **4 forums d'échanges en soirée**, dédiés à la présentation du projet, au dialogue et à la contribution.
- **3 ateliers thématiques d'approfondissement**, pour préciser les besoins exprimés tout au long de la concertation.

Pour connaître les dates et les lieux des rencontres, rendez-vous sur la plateforme participative : participer-bus-2025.ampmetropole.fr



Plus d'infos



LA METROPOLE
Mobilité



Concertation Publique

MARSEILLE EN BUS : ENSEMBLE, FAISONS BOUGER LES LIGNES !

Plus d'infos ici :



Nouveaux itinéraires, nouveau réseau pour Marseille, Allauch, Plan-de-Cuques et Septèmes-les-Vallons !

Parlons-en du 15/12/2022 au 28/02/2023

Ou rendez-vous sur : participer-bus-2025.ampmetropole.fr

PROJET
2025

VOTRE
NOUVEAU
RÉSEAU DE
BUS EN 1
CLIN D'ŒIL

QUI ?

Un projet porté par :

MÉTROPOLITAIN
AIX
MARSEILLE
PROVENCE

En collaboration avec :

RTM

En concertation avec :

la ville de Marseille
les communes d'Allauch,
Plan-de-Cuques et
Septèmes-les-Vallons
les mairies de secteur
les partenaires de la
mobilité sur le territoire



POURQUOI ?



1^{er}
mode de
transport
en nombre
de voyageurs



425 000 voyageurs



1 déplacement sur 2



674 km de lignes



600 bus



1500 conducteurs

MAIS

- Un réseau qui date des années 50
- Une congestion routière croissante
- Des défis environnementaux à relever

1 AMBITION

Faire du bus une alternative attractive à la voiture sur l'ensemble du territoire

1 OBJECTIF

+ 50% d'usagers des transports urbains en 2030

OÙ ?

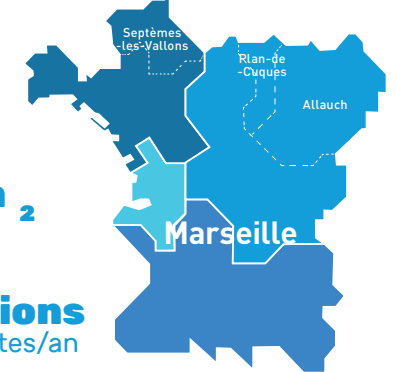
915 000
habitants

Marseille (870 000 habitants)
+ Allauch (21 300 habitants)
+ Plan-de-Cuques (11 650 habitants)
+ Septèmes-les-Vallons (11 190 habitants)

349 000
emplois

sur une
superficie de
250 km²

5 millions
de touristes/an



QUOI ?



En 2025

81 lignes de bus
dont 21 lignes principales circulant sur les axes majeurs

Renforcement de la desserte des différents pôles d'échanges multimodaux du territoire, et en particulier les plus stratégiques comme la gare Saint-Charles.

Création de nouveaux pôles d'échanges pour répondre aux besoins des quartiers : La Fourragère, La Blancarde, La Barrasse et Frais Vallon.



Par rapport à la situation actuelle :

22
lignes
en service
en soirée
(contre 12 aujourd'hui)



+19%
de kilomètres
le samedi

+33%
de kilomètres le dimanche

+12%
de kilomètres en semaine

+15%
de kilomètres pendant
les petites vacances

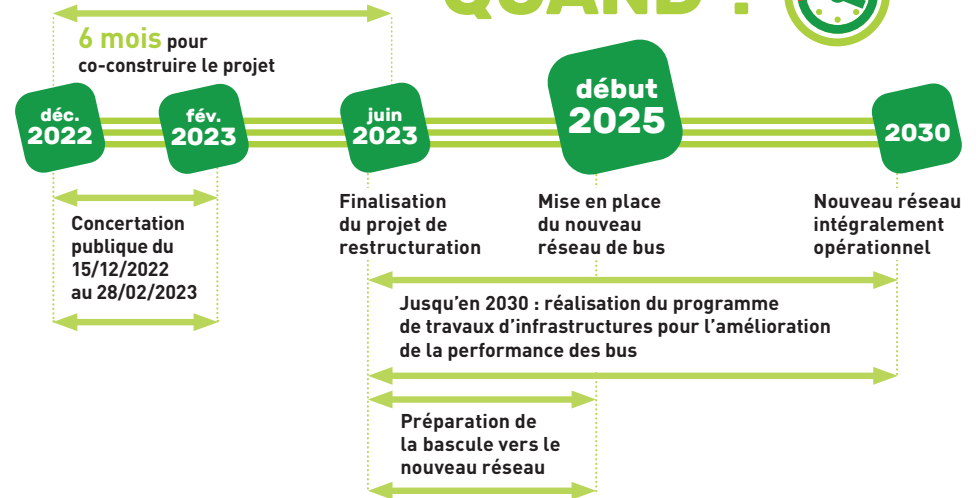
+19%
de kilomètres l'été



7 LEVIERS

- Renforcer l'offre (fréquence, amplitude)
- Consolider le maillage (desserte des quartiers en développement urbain et économique)
- Améliorer la lisibilité du réseau (lignes + hiérarchisées, parcours mieux identifiés)
- Augmenter la qualité de service (en agissant sur l'expérience voyageurs)
- Améliorer la performance (temps de parcours + fiables et + rapides)
- Favoriser l'intermodalité (connexion entre les pôles d'échanges)
- Améliorer l'image et l'attractivité du bus (réseau + agréable, + lisible et + simple)

QUAND ?



COMMENT ?



EN AMONT

- Prise en compte des projets de développement de l'habitat et de l'économie.
- Diagnostic des lignes actuelles.
- Analyse des besoins futurs des habitants, secteur / secteur, ligne / ligne.
- Concertation amont avec les parties prenantes et les communes concernées.

CONCRÈTEMENT

- Améliorer les itinéraires.
- Optimiser la vitesse commerciale.
- Travailler à un meilleur partage de l'espace public afin de faire cohabiter les transports en commun, les vélos, les piétons et la voiture.
- Créer des voies réservées pour les bus.
- Modifier des carrefours pour faciliter la circulation des bus.

LES RÉSULTATS

- Plus d'accès au centre ville.
- Plus de liaisons transversales en périphérie.
- Des pôles d'échanges mieux connectés.
- Une meilleure desserte des calanques et du littoral.